



1 TATJANA BASEYIC, 19

Experte: «Dieses Gesicht ist sanftmütig. Die flachen Wangen zeigen ein offenes Wesen. Diese Frau geht arglos auf Menschen zu, läuft dadurch aber Gefahr, enttäuscht zu werden. Die grossen Augen verraten, dass sie emotional reagiert und sich schnell ausgenutzt fühlt. Gleichzeitig ist sie anhänglich und verspielt. Der Spalt in der Unterlippe steht für einen hilfsbereiten und äusserst herzlichen Charakter.»
Tatjana: «Wow, ich bin echt baff! Er hat meine Gesichtszüge richtig gedeutet.»

Das sind die **18 KANDIDATINNEN** der Miss-Schweiz-Wahl. Ungeschminkt. Physiognomik-Experte Paul Kobel liest ihre Gesichter und sagt, wer sie wirklich sind. Und so reagieren die Mädchen darauf!

Die nackte Wah

2 MIRJANA VASOVIC, 21

Experte: «Entspannt, aber anspruchsvoll! Diese Frau lebt im Hier und Jetzt. Sie steht gern im Mittelpunkt, verfolgt klare Ziele und kann ihr Gegenüber gut einschätzen, das verraten die harmonischen Augen. Der tiefe Nasenansatz zeigt, dass sie gern Klartext spricht, oft auch durch ihre Gestik. Und die ovale Kopfform spricht für Harmonieliebe: Persönliche Kritik beschäftigt sie, Positives teilt sie gern.»
Mirjana: «Vieles stimmt, aber ich sehe mich eher als herzlich denn als ichbezogen.»

nrheit





3 NATALIE

ROTHENBERGER, 24

Experte: «Ein runder, nach oben verlaufender Nasenrücken lässt auf einen unterhaltsamen, kompetenten Menschen schließen. Diese Kandidatin ist selbstbewusst und dynamisch. Sie liebt die Bewegung und langweilt sich schnell, wenn andere ihr Tempo nicht mit-halten. Die langen Wimpern zeigen aber auch eine romanti-sche Seite sowie Ordnungs-liebe und Detailverliebtheit.»

Natalie: «Stimmt mega! Und ausserdem bin ich ein sehr neugieriger Mensch.»



4 GERALDINE SCHNIDRIG, 19

Experte: «Diese Kandidatin ist charmant, korrekt, organisiert, interessiert. Sie handelt eher kopf- als herzlastig. Gefühle sind privat, das zeigt der lange, schmale Hals. Aus den vollen Wangen lese ich, dass sie Zeit benötigt, um Beziehungen einzugehen, Freunden jedoch viel Vertrauen schenkt. Das dynamische Kinn steht für einen hohen Gerechtigkeitsinn und Zielstrebigkeit.»

Geraldine: «Dem stimme ich zu und habe nichts zu ergänzen.»



5 SOFIA BULLO, 19

Experte: «Diese Frau hat eine gute Beobachtungsgabe und ein ausgeprägtes Körperbewusstsein, das zeigt die schmale Oberlippe. Sie steht gern im Fokus, und was sie anpackt, macht sie richtig. Die hohen Wangenknochen verraten, dass sie jedoch auch anpassungsfähig und mitfühlend sein kann. Das breite Gesicht steht für Lernfähigkeit und Freude, sich zu entwickeln.»

Sofia: «Ich glaube, das erfasst mein Inneres tatsächlich ganz gut.»



6 MARINA ETTLIN, 21

Experte: «Diese Frau interessiert sich für Aussergewöhnliches. Sie ist neugierig, das zeigt ihre spitze Nase. Und sie isst auch mal grössere Portionen, wemms schmeckt. Der kurze Lippen-Nasen-Abstand zeigt: Ihr ist es egal, was andere von ihr denken, wenn sie selbst glücklich ist. Ehrlichkeit ist ihr wichtig. Der entspannte Hauttonus spricht für einen Kumpeltyp, unkompliziert und witzig.»

Marina: «Haha! Also ich kann im Fall auch kompliziert sein.»



7 MAUDE FEDERSPIEL, 20

Experte: «Ausgeprägte Augenbrauen verraten: Das ist eine Kämpferin, die sich von Tiefschlägen nicht negativ verändern lässt. Laut ihrer langen geraden Nase ist sie geradlinig und authentisch. Eine volle Nasenspitze lässt auf einen genussfreudigen Menschen schliessen. Die sanft geschwungenen Lippen verraten ihren schwarzen Humor. Ihre romantische Seite kennen nur enge Freunde.»

Maude: «Der erste Satz trifft am ehesten zu, der Rest leider nicht.»

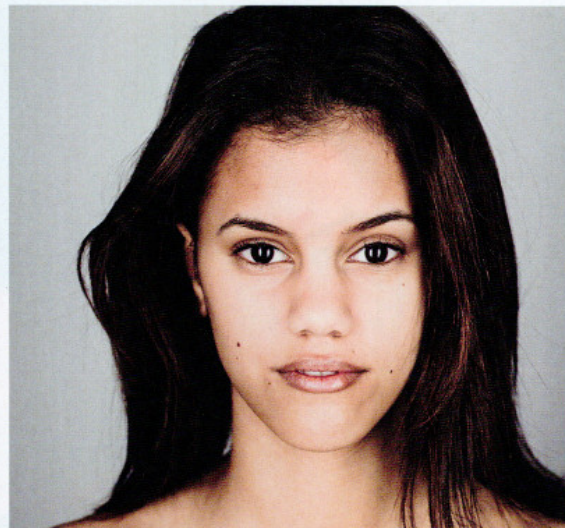


8 CÉLINE MOREL, 22

Experte: «Die orientalischen Augen sprechen von Extravaganz und opulentem Geschmack. Diese Frau interessiert sich fürs Ästhetische. Der lange, nach unten laufende Nasenrücken steht für Geradlinigkeit.

Sie behandelt ihre Umwelt respektvoll und erhofft sich Grosses im Leben. Die ausgeprägte Nasolabialfalte rechts zeigt einen tiefgründigen, besorgten und anspruchsvollen Menschen.»

Céline: «Ich bin positiv überrascht, wie viel ein Gesicht verrät.»



9 LARISSA WERNER, 17

Experte: «Die tiefe Nasenwurzel zeugt von einem anschmiegsamen Charakter. Diese Kandidatin ist unkompliziert und grosszügig. Ihr schmales Gesicht lässt jedoch auch auf eine gewisse Eitelkeit schliessen. Sie ist verspielt, verträumt, und es fehlt ihr noch etwas an Reife, die Dinge in Angriff zu nehmen. Das sanfte Lippenherz spricht für ihr Talent, herzlich und neutral zu vermitteln.»

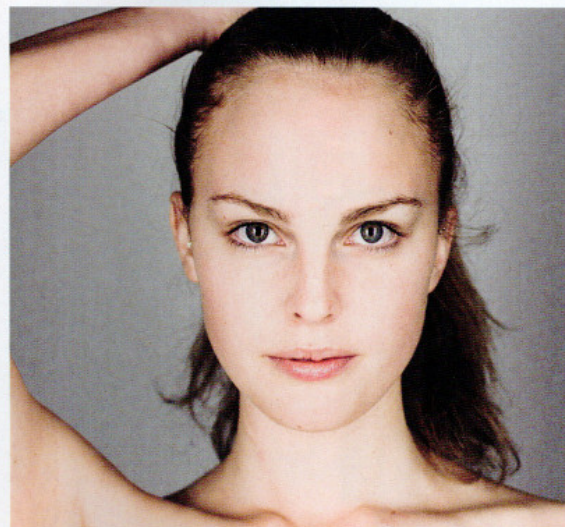
Larissa: «Doch, ich erkenne mich in dieser Beschreibung wieder.»



10 ANITA SHALA, 20

Experte: «Bei ihr weiss man, woran man ist. Sie spielt niemandem etwas vor, das lese ich aus der angespannten Oberlippe. Das gespaltene Kinn zeigt Ehrgeiz, jedoch nur, wenn eine gewisse Herausforderung vorhanden ist. Die geschwungenen Wangen lassen darauf schliessen, dass sich diese Frau Freunden gegenüber loyal verhält und dass sie empfindlich auf Kritik reagiert.»

Anita: «Ich finde diese Beurteilung ganz okay.»



11 SAMANTHA HAUG, 23


Experte: «Dieses Gesicht gehört einer blitzgescheiten, gefühlvollen Person. Die sehr hohe Stirn spricht für eine unglaublich schnelle Auffassungsgabe, die sanften Lippen zeigen ihre verträumte Seite. Sie drückt Gefühle oft über Musik aus und nimmt kein Blatt vor den Mund – ohne jemanden verletzen zu wollen. Personen mit gewelltem Haar sind oft dynamisch, redegewandt und selbstkritisch.»

Samantha: «Da ist was dran – nur das mit der Musik passt nicht.»

12 BIANCA FIALA, 17

Experte: «Ein humorvoller, lebendiger Mensch. Diese Kandidatin findet leicht Zugang zu ihren Mitmenschen. Sie vermittelt Leichtigkeit und Zuversicht, das verraten die breiten Nasenflügel. Ihre kräftigen Augenbrauen stehen für Tatendrang nach dem Motto: Was mich nicht umhaut, macht mich stark. Die flache Stirn zeigt, dass sie leicht lernt und andere mit ihrem Enthusiasmus ansteckt.»
Bianca: «Schön, sieht man mir nicht an, dass ich auch ein kleiner Kontrollfreak bin.»

HVS Zürich

Gedruckt in der Schweiz 





13 SERAPHINE SCHÜTZ, 20

Experte: «Das ausgeprägte Innenohr legt einen charakterstarken, fokussierten Menschen nahe. Diese Kandidatin geht Manipulationen aus dem Weg. Sie ist verletzlich und emotional, was ihre hohen Wangenknochen verraten. Der dreieckige Unterkiefer steht für kreative Begabung und Ungeduld. Sie muss Dinge spüren, um sie zu verstehen, und erlebt oft innere Spannungen.»

Seraphine: «Wow, unglaublich! Das trifft genau.»



14 SARANDA MALIQI, 23

Experte: «Der tiefgründige Mund zeigt, dass diese Frau sich respektvoll auszudrücken weiss und sich für Schwache einsetzt, vielleicht sogar ein Helfersyndrom hat. Manchmal tut sie mehr für andere als für sich, das entnehme ich dem offenen Kinn. Sie geht Ziele fokussiert an. Ihr ängstlicher Blick verrät, dass sie egoistische Handlungen nicht versteht und von Erlebtem oft überwältigt ist.»

Saranda: «Ich staune! Ich bin tatsächlich oft viel zu selbstlos.»



15 LAETITIA GUARINO, 21

Experte: «Starke Augenbrauen! Das ist eine Teamplayerin. Sie ist hilfsbereit und geniert sich auch nicht, selbst Hilfe in Anspruch zu nehmen. Die nach unten neigende Oberlippe zeigt, dass sie durch schmerzliche Erfahrungen gelernt hat, das Leben als Geschenk zu sehen. Sie kann gut zuhören. Und der breite Nasenrücken verrät Geradlinigkeit. Sie steht mit beiden Beinen auf dem Boden.»

Laetitia: «Ein Gesicht reicht nicht, eine Persönlichkeit zu erfassen.»



16 MICHÈLE STOFER, 23

Experte: «Ihre Lippen formen ein Herz, was bedeutet, dass diese Frau sich für ehrliche, positive Kommunikation einsetzt. Themen wie Sport, Politik und Umwelt interessieren sie. Sie ist intuitiv, was ihr Kinn zeigt, und kann ihre Emotionalität klug einsetzen. Die hohe Stirn lässt ausserdem auf ausgesprochene Intelligenz und Ehrgeiz schliessen, auch wenn sie ihre Ziele nicht um jeden Preis umsetzt.»

Michèle: «Das Einzige, was fehlt, ist, dass ich gern reise.»



17 **VERA MAROZAYA, 21**

Experte: «Diese vollen Lippen gehören einer ausgesprochen empathischen, emotionalen Person. Ihr Anspruch bezüglich Moral und Ethik ist stark ausgeprägt. Der breite Unterkiefer zeigt, dass sie rasch zur Rationalität umschalten kann, kommunikativ und direkt ist. Und der klare Blick verrät Selbstbewusstsein. Sie reflektiert und mag es, gefordert und geprüft zu werden.»

Vera: «Nahe dran. Aber vor allem bin ich eine Optimistin.»



18 **DONIKA KRASNIQI, 20**

Experte: «Diese Kandidatin ist tiefschichtig, nachdenklich und wird von der Sehnsucht nach Erfüllung getrieben. Das selbstbewusste Lachen verrät, dass sie eine Vorliebe fürs Mysteriöse hat.

Sie träumt von einem starken Mann und Abenteuern wie im Märchen, das zeigt der tiefgründige Blick. Und die sensitive Wange steht für einen kritikfähigen, stolzen, künstlerischen Menschen.»

Donika: «Könnte doch auf jeden zutreffen. Das ist mir suspekt.»

INTERVIEW SYLVIE KEMPA
FOTOS THOMAS BUCHWALDER

Es gibt Studien, die besagen, dass sich der IQ eines Menschen von seinen Gesichtszügen ablesen lässt. Erste Versuche, methodisch aus der körperlichen Erscheinung einer Person zu lesen, reichen bis weit vor unsere Zeitrechnung zurück. Wissenschaftlich nennt man dieses Vorgehen Physiognomik. Der Zürcher Naturarzt Paul Kobel gilt als Experte auf diesem Gebiet und hat die Gesichter der 18 Miss-Schweiz-Kandidatinnen beurteilt.

Herr Kobel, wie sind Sie Gesichtsleser geworden?

Das faszinierte mich schon als Jugendlicher. Der Spiegel einer Person sein zu dürfen, ist faszinierend! Und ich empfinde es als Privileg, als Aussenstehender in fremde Seelen zu schauen.

Können Sie Fremden überhaupt noch ohne Vorurteile begegnen?

Natürlich! Ich analysiere Gesichter zwar, wenn sie mir auffallen. Aber ich versuche, niemals zu werten.

Dennoch, welche Miss-Schweiz-Kandidatin ist denn nun Ihre Favoritin?

Samantha Haug und Geraldine Schnidrig überzeugen mich sehr.

Was fällt Ihnen besonders auf?

Tausend Dinge. Am meisten Informationen entnehme ich den Augen eines Menschen. Manchmal fallen Nase oder Lippe jedoch mehr ins Gewicht.

Wie hoch ist Ihre Trefferquote?

Die liegt bei gut 90 Prozent. Oft konfrontiere ich Menschen mit Eigenschaften, die für sie selber in Vergessenheit geraten sind.

Was verrät Ihr eigenes Gesicht über Sie?

Es verrät, dass ich glücklich und dankbar bin. Und da ich relativ volle Oberlippen habe, kann man daraus schliessen, dass ich ein gefühlvoller Mensch bin, was gut zu meiner Berufswahl passt.

Kann auch die Wahl des Make-ups Aufschluss über den Charakter geben?

Der Schminkstil kann sehr wohl etwas über eine Person verraten. Starkes Make-up weist auf Unsicherheit und Materialismus hin. Natürlich geschminkte Frauen sind oft Kumpeltypen.

Sehen Sie die Miss-Schweiz-Kandidatinnen im glamourösen Look auf der kommenden Doppelseite.

Am 31. August starten die Pre-Shows zur Miss-Schweiz-Wahl am TV Sonntags um 19 Uhr auf Sat 1. Wiederholung samstags um 17 Uhr auf Pro 7.

Das Gesicht des Experten

Paul Kobel, 43, ist diplomierter Naturarzt mit Ausbildung in traditioneller chinesischer Medizin sowie Experte für Physiognomik und Sportmedizin. Er betreibt eine Praxis in Meilen ZH. Mehr Informationen finden Sie auf www.terravita-meilen.ch und www.derspurenleser.ch.

